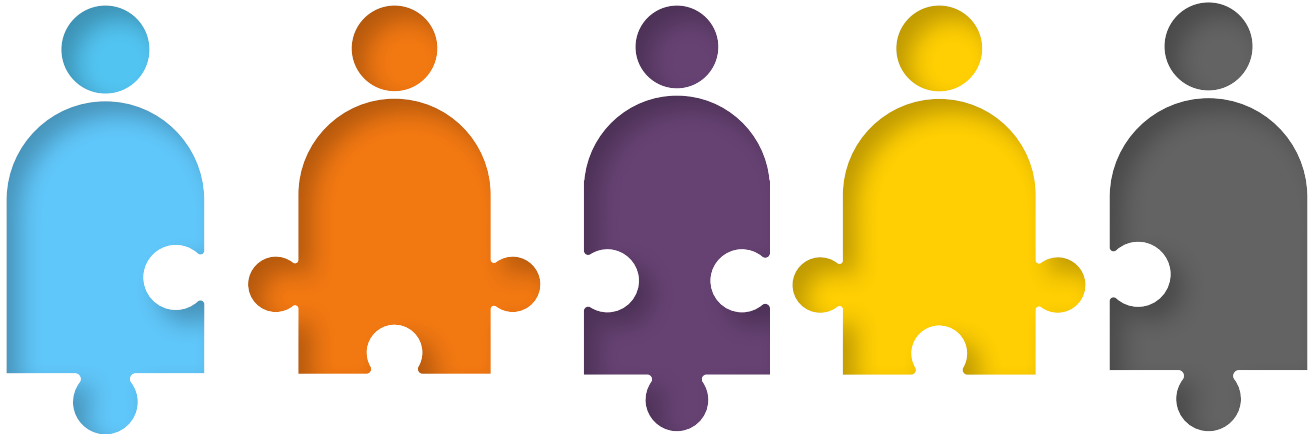


Lysosomal

10/09/2026
Milano

Starhotels
Business
Palace

Games



Rare disease clinical challenges

Programma

14.30 **Registrazioni e welcome coffee**

14.50 **Introduzione ai lavori** | Elvira Verduci, Andrea Pession, Cristina Cereda, Marina Picca

15.00 **Le malattie lisosomiali oggi** | Andrea Pession

I SESSIONE: la malattia di Pompe

Modera: Graziella Cefalo

15.10 **Presentazione caso clinico** | Sabrina Paci

15.20 **Dalle manifestazioni cliniche alla diagnosi** | Alessandra Verde

15.30 **Discussione**

II SESSIONE: La malattia di Fabry

Modera: Irene Motta

15.40 **Presentazione caso clinico** | Simona Leoni

15.50 **Dalle manifestazioni cliniche alla diagnosi** | Valeria Di Stefano

16.00 **Discussione**

III SESSIONE: Le mucopolisaccaridosi

Modera: Serena Gasperini

16.10 **Presentazione caso clinico MPS1** | Viola Crescitelli, Danila Mariani

16.20 **Dalle manifestazioni cliniche alla diagnosi MPS** | Martha C. Faraguna

16.30 **Discussione**

IV SESSIONE: La malattia di Gaucher

Modera: Francesca Menni

16.40 **Presentazione caso clinico** | Francesca Furlan

16.50 **Dalle manifestazioni cliniche alla diagnosi** | Francesco Tagliaferri

17.00 **Discussione**

V SESSIONE: Il deficit di sfingomielinasi acida (ASMD)

Modera: Laura Fiori

17.10 **Presentazione caso clinico** | Chiara Montanari

17.20 **Dalle manifestazioni cliniche alla diagnosi** | Veronica Tagi

17.30 **Discussione**

VI SESSIONE: Lavori di gruppo in plenaria

17.40 **Percorsi diagnostici: sessione interattiva su casi / situazioni cliniche**

Coordinano: Valeria Di Stefano, Martha C. Faraguna, Veronica Tagi, Francesco Tagliaferri, Alessandra Verde

- *I partecipanti, suddivisi in gruppi, saranno chiamati a lavorare a squadre in modo interattivo su situazioni e nodi decisionali. L'attività favorisce un confronto dinamico ed un coinvolgimento attivo dei discenti*

19.30 **Premiazione del miglior gruppo di lavoro** | Andrea Pession

19.40 **Conclusioni e Take Home Message** | Elvira Verduci, Andrea Pession, Cristina Cereda, Marina Picca

20.00 **Questionario ECM**

Informazioni

SEDE

Starhotels Business Palace | Via Privata Pietro Gaggia, 3 - 20139 Milano

CREDITI FORMATIVI ECM

DueCi Promotion Srl, Provider ECM n. 1463, ha accreditato il Corso con ID 487125 assegnando n. 5 crediti ECM alle seguenti figure professionali:

- **Medico Chirurgo** specializzato in: **Pediatria e Pediatria (pediatri di libera scelta)**

OBIETTIVO FORMATIVO

Documentazione clinica. Percorsi clinico assistenziali diagnostici e riabilitativi, profili di assistenza - profili di cura

MODALITÀ D'ISCRIZIONE

L'iscrizione al corso è gratuita. È possibile effettuare la registrazione esclusivamente dal sito: **www.duecipromotion.com > Corsi > selezionare il corso d'interesse > iscriviti online.**

Si informa che la segreteria organizzativa provvederà a chiudere le iscrizioni al raggiungimento del numero di presenze consentito in sala.

SEGRETERIA ORGANIZZATIVA E PROVIDER ECM



DueCi Promotion Srl

Via S. Stefano, 75 - 40125 Bologna

Cell. 327 0467946

fguidotti@duecipromotion.com | www.duecipromotion.com

CON IL CONTRIBUTO NON CONDIZIONANTE DI

sanofi

RESPONSABILI SCIENTIFICI

Andrea Pession | DIMEC, Università degli Studi di Bologna

Marina Picca | Pediatra, Milano

Elvira Verduci | SC di Pediatria, Fondazione IRCCS Ca' Granda Ospedale Maggiore Policlinico, Milano

FACULTY

Graziella Cefalo, Milano

Cristina Cereda, Milano

Viola Crescitelli, Monza

Valeria Di Stefano, Milano

Martha Caterina Faraguna, Monza

Laura Fiori, Milano

Francesca Furlan, Milano

Serena Gasperini, Monza

Simona Leoni, Milano

Danila Mariani, Bergamo

Francesca Menni, Milano

Chiara Montanari, Milano

Irene Motta, Milano

Sabrina Paci, Milano

Andrea Pession, Bologna

Marina Picca, Milano

Veronica Tagi, Milano

Francesco Tagliaferri, Milano

Alessandra Verde, Milano

Elvira Verduci, Milano