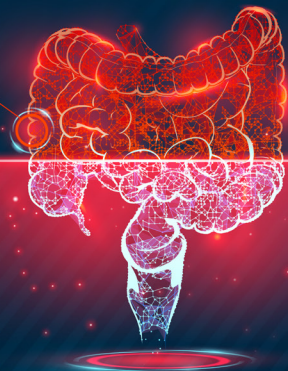


Intestines



WEBINAR VIRTUALE INTERATTIVO

17 DICEMBRE 2020

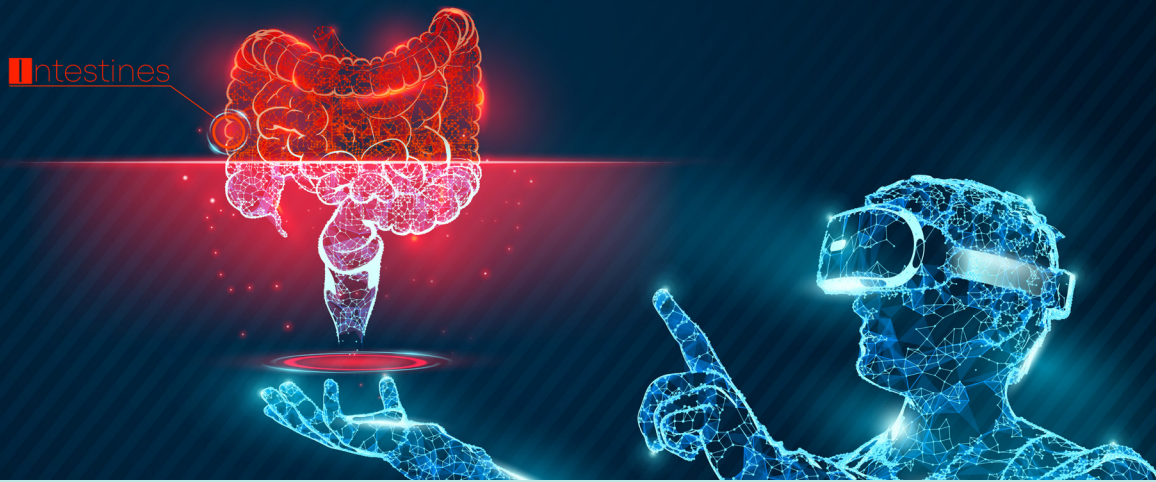
ORE: 15.45-18.15



LA GESTIONE DELLA

MALATTIA DI CROHN COMPLESSA

www.lagestionedellamalattiadicrohncomplessa.it



RAZIONALE SCIENTIFICO

La malattia di Crohn è una Malattia Infiammatoria Cronica Intestinale (MICI) che può colpire con distribuzione segmentaria qualsiasi parte del tratto gastrointestinale, con gravi conseguenze non solo sullo stato fisico, ma anche sulle relazioni sociali delle persone che ne soffrono. Si tratta di una malattia le cui cause non sono ancora chiare e che attualmente interessa in Italia circa 100.000 persone, prevalentemente giovani (20-30 anni), ma non sono rari i casi nella terza età, nei bambini e negli adolescenti.

In questo quadro, il trattamento farmacologico gioca il ruolo determinante di indurre la remissione clinica della malattia e mantenere i pazienti liberi da riacutizzazioni della patologia. Il giusto regime terapeutico, può, quindi assicurare una migliore qualità della vita ed evitare le complicazioni di un intervento chirurgico.

È necessaria la personalizzazione della strategia terapeutica e quindi valutare con attenzione tutti gli aspetti della malattia e del paziente.

Gli anti-TNF hanno rappresentato una grande risorsa negli ultimi 20 anni per il trattamento della malattia, ma avendo oggi a disposizione altri farmaci che agiscono con meccanismi diversi è sempre più fondamentale valutare quale farmaco è più adatto ad un dato paziente prendendo in considerazione non solo l'efficacia clinica ma anche e soprattutto la safety.

PROGRAMMA

15.45 Collegamento dei partecipanti

SESSIONE I - Moderatore: A. Orlando

16.00 Il fallimento della terapia con anti-TNFa nel paziente con malattia di Crohn: analisi di una criticità

Quando un anti-TNFa non controlla più la malattia: valutazione del problema

C. Bezzio, G. Bodini

Soluzioni e strategie di intervento alla perdita di risposta agli anti-TNFa nella malattia di Crohn

M. Comberlato, S. Renna

Il peso del fallimento delle terapie biologiche nella malattia di Crohn: evidenze negli studi di RWE

F. Furfaro, F.S. Macaluso

SESSIONE II - Moderatore: P. Gionchetti

17.00 L'impiego dei nuovi biologici nella malattia di Crohn oltre il fallimento degli anti-TNFa

Il paziente con malattia di Crohn controindicato agli anti-TNFa: scelta obbligata o approccio razionale?

M. Mastronardi, G. Mocci

Quando prendere in considerazione un MoA diverso dall'anti-TNFa come primo biologico nella malattia di Crohn?

F. Costa, C. Ricci

Obiettivi nell'impiego dei nuovi biologici tra effectiveness e safety

A. Rispo, M.L.C. Scribano

18.00 Discussione finale sugli argomenti trattati
C. Bezzio, G. Bodini, M. Comberlato, F. Costa, F. Furfaro, F.S. Macaluso, M. Mastronardi, G. Mocci, S. Renna, C. Ricci, A. Rispo, M.L.C. Scribano

18.15 Conclusioni del corso e questionario ECM



INFORMAZIONI

Responsabili Scientifici

Prof. Paolo Gionchetti

Professore Associato di Medicina Interna – Alma Mater Studiorum
DIMEC Policlinico S. Orsola Malpighi

Dott. Ambrogio Orlando

Responsabile IBD Unit – Ospedali Riuniti Villa Sofia – Cervello

Iscrizione

L'iscrizione è gratuita e può essere effettuata collegandosi al sito:
www.duecipromotion.it > corsi > titolo del corso > registrati On-Line

Partecipazione al corso

Il corso si svolgerà online il giorno 17 Dicembre dalle ore 15.45 alle ore 18.15 accedendo al sito:

www.lagestionedellamalattiadicrohncomplessa.it

Prima dell'evento riceverà tramite e-mail il link e le credenziali di accesso. **Prima del corso** potrà partecipare ad una Survey per contribuire attivamente allo sviluppo della discussione durante il corso. **Durante il corso** potrà interagire con i relatori e sarà coinvolto attivamente nello sviluppo degli argomenti.

Al termine del corso potrà eseguire il questionario di apprendimento ECM, cliccando sul link che comparirà automaticamente sullo schermo.

Obiettivo formativo

Documentazione clinica. Percorsi clinico-assistenziali diagnostici e riabilitativi, profili di assistenza – Profili di cura

Crediti Formativi ECM

DueCi Promotion S.r.l., Provider ECM n. 1463, ha accreditato la FAD con ID 308507 della durata di 2 ore, assegnando n. 3 crediti ECM* per n. 100 partecipanti alle seguenti figure professionali:

- **Biologo**
- **Farmacista** specializzato in: Farmacia ospedaliera, Farmacia territoriale
- **Medico Chirurgo** specializzato in: Allergologia ed immunologia clinica, Chirurgia generale, Dermatologia e venerologia, Endocrinologia, Gastroenterologia, Genetica medica, Geriatria, Malattie dell'apparato respiratorio, Medicina generale (medici di famiglia), Medicina interna, Oncologia, Pediatria, Pediatria (pediatri di libera scelta), Reumatologia

* Si ricorda che ai fini dell'acquisizione dei crediti formativi ECM è obbligatorio aver compilato la documentazione in ogni sua parte ed aver superato il questionario di valutazione ECM (minimo 75% di risposte esatte)

Segretaria Organizzativa e Provider ECM

Dueci Promotion S.r.l.



Via Santo Stefano, 75 – 40125 Bologna

Cell. 366 9608234

mlarocca@duecipromotion.com

www.duecipromotion.com

Con il contributo non condizionante di

Janssen  **Immunology**

PHARMACEUTICAL COMPANIES OF **Johnson & Johnson**