

## INFORMAZIONI

### CREDITI FORMATIVI ECM

DueCi Promotion Srl, Provider ECM n.1463, accrediterà l'incontro per le seguenti figure professionali:

**Medico Chirurgo** specializzato in:

- *Oncologia*
- *Endocrinologia*
- *Gastroenterologia*
- *Medicina Interna*
- *Chirurgia Generale*
- *Medicina Generale (medici di famiglia)*
- *Medicina Nucleare*
- *Radiodiagnostica*

### SEGRETERIA ORGANIZZATIVA E PROVIDER 1463

#### DueCi Promotion



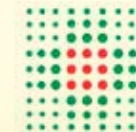
Via C. Farini 28 • 40124 Bologna  
Tel 051.4841310 • fax 051.247165  
abianconi@duecipromotion.com  
www.duecipromotion.com

Con la partecipazione di:



- EX LABORE FRUCTUS -

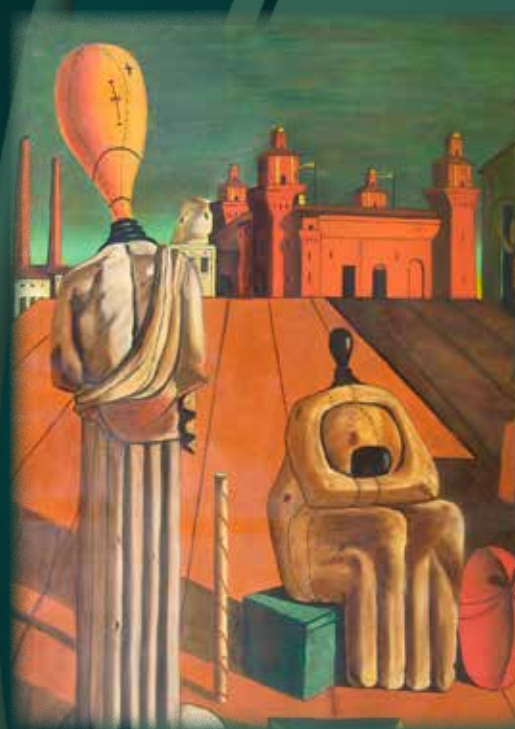
UNIVERSITA' DEGLI STUDI DI FERRARA  
DIPARTIMENTO DI SCIENZE MEDICHE  
SEZIONE DI ENDOCRINOLOGIA E MEDICINA INTERNA  
AZIENDA OSPEDALIERO UNIVERSITARIA DI FERRARA  
UNITA' OPERATIVA DI ENDOCRINOLOGIA E MALATTIE DEL RICAMBIO  
(Direttore Prof. Ettore degli Uberti)



**21** Marzo  
**2015**

**Ferrara**

Aula 6 del Polo Didattico dell'Ospedale Sant'Anna di Cona (Ferrara)  
via Aldo Moro n.8, Cona



## TUMORI NEUROENDOCRINI: POST-ENETS 2015

Responsabile Scientifico  
Prof. Ettore degli Uberti

Direttore della UO di Endocrinologia  
Azienda Ospedaliero-Universitaria di Ferrara  
Sezione di Endocrinologia e Medicina Interna  
Dipartimento di Scienze Mediche  
Università degli Studi di Ferrara

Segreteria Scientifica  
Prof.ssa Maria Chiara Zatelli

Sezione di Endocrinologia e Medicina Interna  
Dipartimento di Scienze Mediche  
Università degli Studi di Ferrara

09.00 - 09.30 Introduzione con saluto delle autorità, *E. degli Uberti (FE)*

09.30 - 11.00 **SESSIONE I: Metastasi da Net con primitivo sconosciuto**

*Presidente: A. Giustina, Brescia*

*Moderatori: G. Lanza (FE), P. Tomassetti (BO)*

09.30 - 09.45 Il contributo del Patologo, *F. Calabrese (PD)*

09.45 - 10.00 Il ruolo del Radiologo, *S. Sala (FE)*

10.00 - 10.15 Il ruolo dei marcatori tissutali, *G. Lanza (FE)*

10.15 - 10.30 La laparoscopia diagnostica, *G. Butturini (VR)*

10.30 - 10.45 L'approccio terapeutico, *D. Campana (BO)*

10.45 - 11.00 Nuove prospettive nella Terapia Medica, *M. C. Zatelli (FE)*

11.00 - 11.30 Discussione

*Discussants: A. Rampazzo (TV), G. Papi (Carpi)*

11.30 - 11.50 Coffee break

11.50 - 13.20 **SESSIONE II: Gli strumenti medico nucleari dalla diagnosi alla terapia**

*Presidente: E. Roti (Suzzara)*

*Moderatori: L. Feggi (FE), A. Frassoldati (FE)*

11.50 - 12.05 Gli strumenti diagnostici medico-nucleari, *I. Santi (FE)*

12.05 - 12.20 Gli approcci terapeutici radiometabolici, *M. Bartolomei (FC)*

12.20 - 12.35 Quali differenze nella capacità diagnostica e terapeutica degli analoghi mercanti della somatostatina? *A. Versari (RE)*

12.35 - 12.50 Nuovi isotopi nella diagnostica dei NET, *D. Rubello (RO)*

12:50 - 13.20 Discussione

*Discussants: A. Fontana (MO), E. De Menis (TV)*

13.20 - 14.30 Light Lunch

14.30 - 16.00 **SESSIONE III: Presentazione di casi clinici complessi di NET polmonari con discussione interattiva**

*Presidente: A. Liboni (FE)*

*Moderatori: G. Cavallesco (FE), F. Rea (PD)*

14.30 - 14.50 Caso Clinico di Carcinoide Bronchiale tipico, *A. Damato (PR)*

14.50 - 15.10 Caso Clinico di Carcinoide Bronchiale Atipico, *M. Schiavon (PD)*

15.10 - 15.30 Caso Clinico di Carcinoma Neuroendocrino a piccole cellule, *B. Urbini (FE)*

15.30 - 15.50 Caso Clinico di Carcinoma Neuroendocrino a grandi cellule, *G. Luppi (MO)*

15.50 - 16.10 Discussione

*Discussants: P. Maniscalco (FE), S. Cingarlini (VR)*

16.10 - 16.30 Coffee Break

16.30 - 18.00 **SESSIONE IV: Forme Familiari**

*Presidente: R. Bonadonna (PR)*

*Moderatori: T. Ibrahim (Meldola), C. Martini (PD)*

16.30 - 16.45 Le sindromi di MEN, *M. R. Ambrosio (FE)*

16.45 - 17.00 Iperparatiroidismo Familiare, *M. Bondanelli (FE)*

17.00 - 17.15 Paragangliomi Familiari, *G. Opocher (PD)*

17.15 - 17.30 L'approccio Chirurgico, *G. Pansini (FE)*

17.30 - 18.00 Discussione

*Discussants: S. Cataldo (PR), P. Maffei (PD)*

18.00 - 18.30 Compilazione questionari ECM

19.00 Conclusione e Chiusura dei lavori, *E. degli Uberti (FE)*